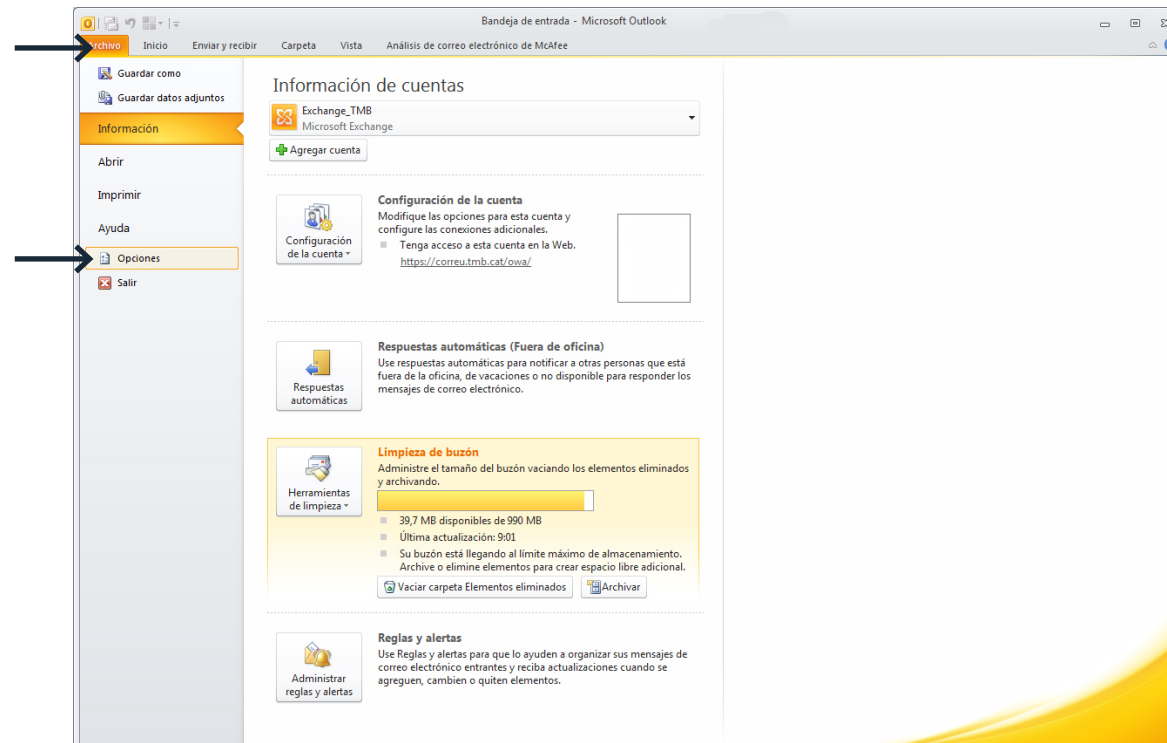
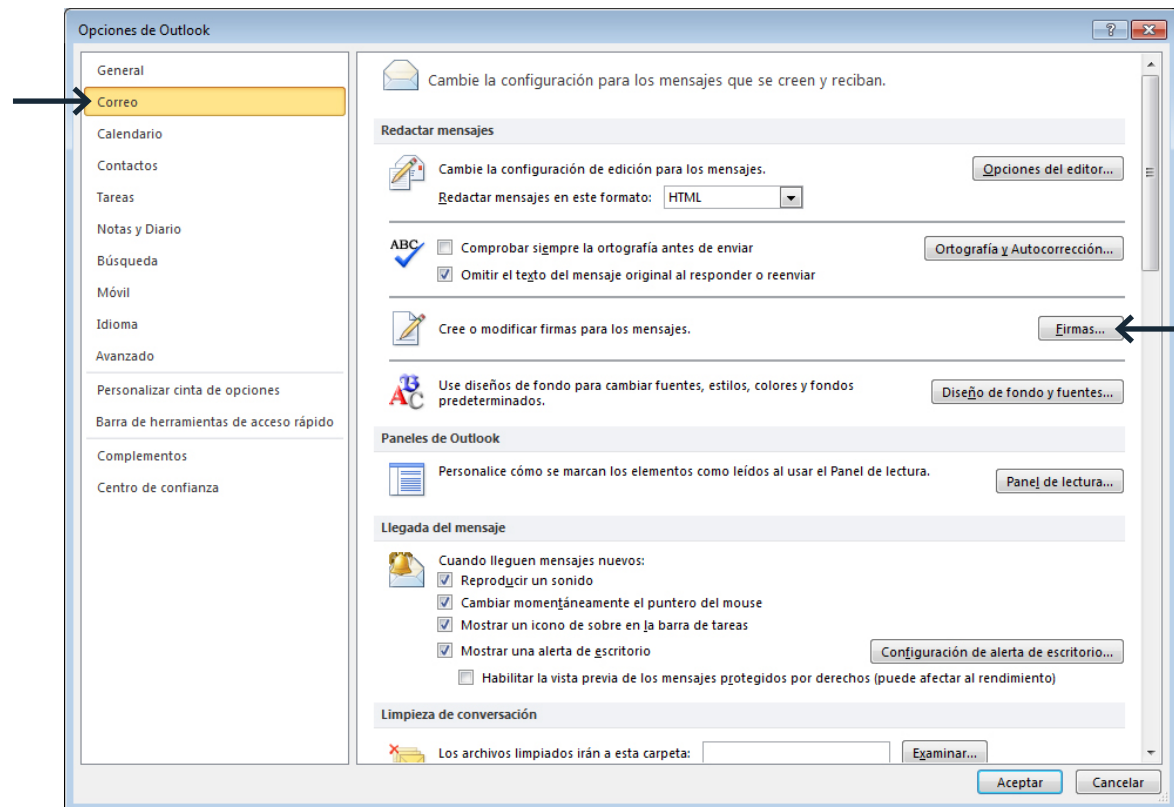


Instruccions per a crear el nou model de signatura corporativa als correus de TMB

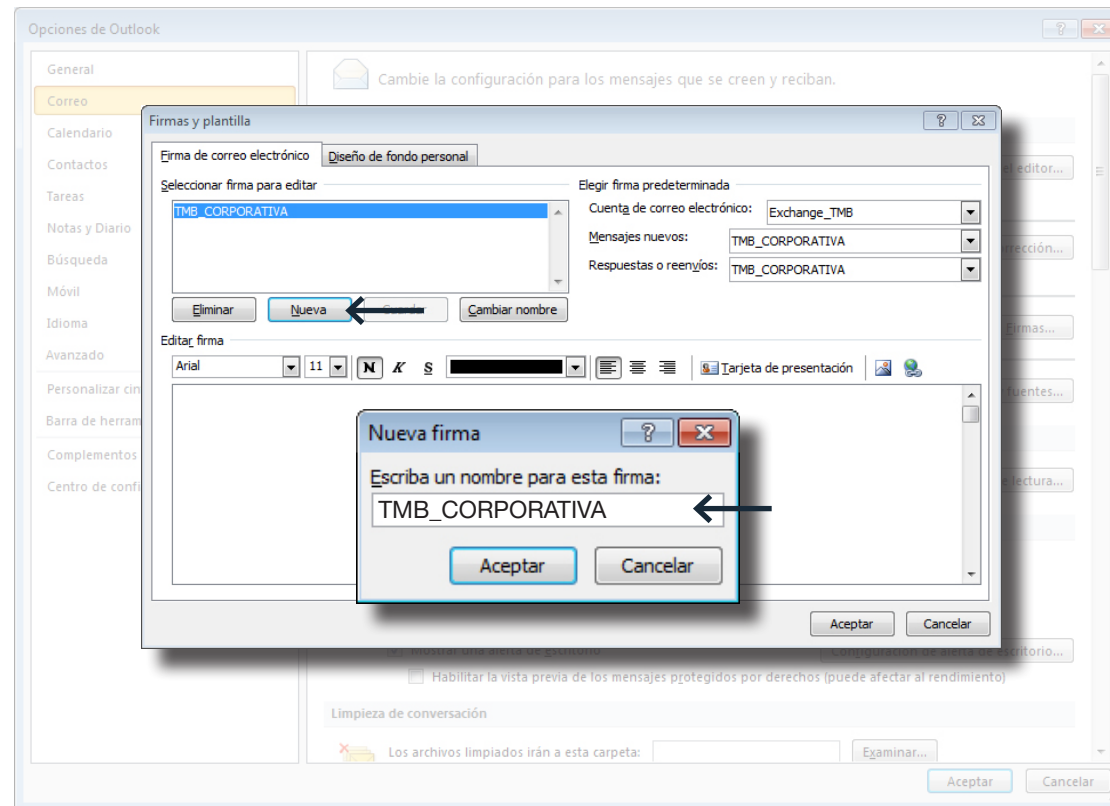
1. Generar una nova firma corporativa amb el generador de signatures de TMB <http://tmbnet/signatura.asp>.
2. Seguir les instruccions del generador i copiar la signatura.
3. Obrir Microsoft OutlookObrir Microsoft Outlook i anar a “Archivo > Opciones”.



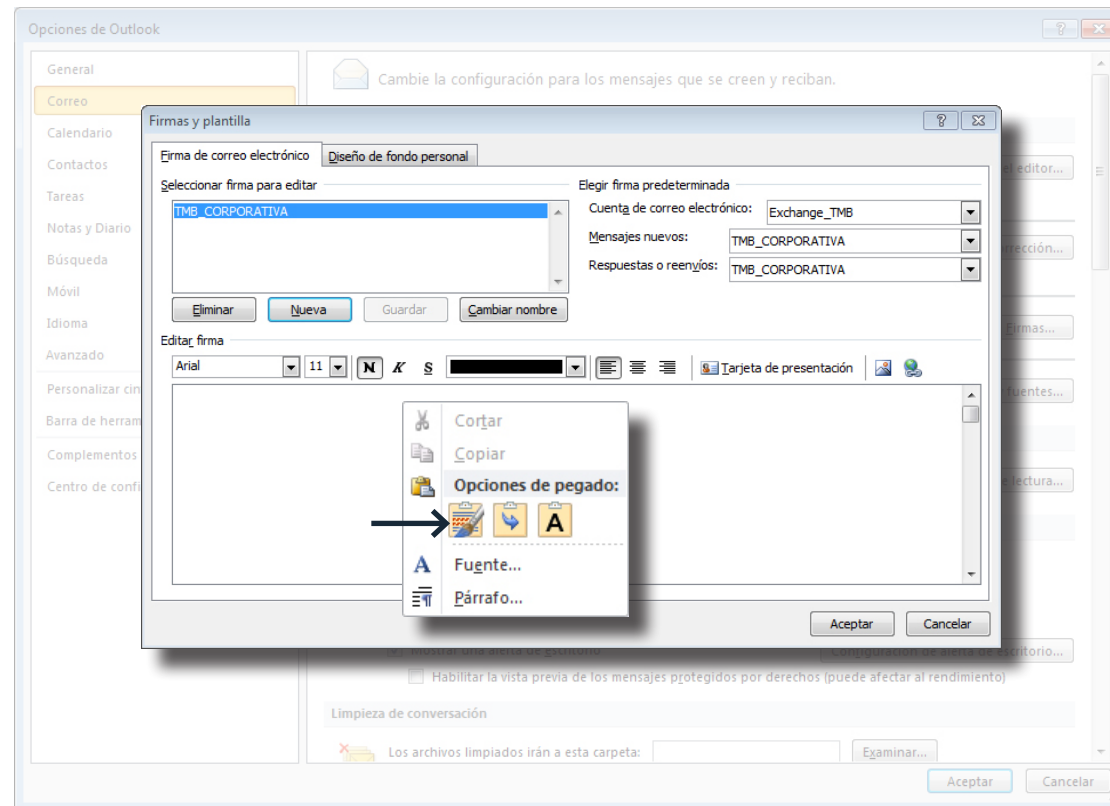
4. Anar al submenú “Correo” i prémer sobre “firmas”



5. Prémer “Nueva” per a crear una nova signatura de correu electrònic i donar-li el nom “TMB_CORPORATIVA”:



6. Enganxar la signatura prèviament copiada al portapapers de Windows al requadre de text en blanc de la nova firma fent servir l'opció "Mantener formato de origen":



7. Prémer "Aceptar" per a validar els canvis.

8. Per qualsevol dubte podeu consultar amb el CST.

Signatura corporativa
per correus

Exemple de signatura

Dades fictícies

Maria Romeu Iglesias

Administrativa

Àrea de màrqueting i negoci corporatiu

Carrer 60, núm. 21-23

Polígon Industrial Zona Franca

08040 Barcelona

679178XXX / 9329870XX

mriglesias@tmb.cat /

www.tmb.cat



BARCELONA't
amb TMB